

ALGORITHME – UTILISATION DES FORMULES À BASE DE PROTÉINES EXTENSIVEMENT HYDROLYSÉES

Dans un contexte de pénurie, il importe de s'assurer de la disponibilité des formules à base de protéines extensivement hydrolysées (Similac Alimentum, Nutramigen A+, Nutramigen A+ LGG, Pregestimil A+) pour les patients dont la condition médicale le requiert davantage. Considérant que le nombre de prescriptions de ces formules est surreprésenté au Québec, il importe également de revoir les pratiques de traitement de ces conditions afin de diminuer la consommation de ces formules de façon systématique et pérenne, mais encore davantage actuellement en situation de pénurie.

Voici donc un algorithme afin de faciliter la prise de décision dans le choix de la formule à envisager selon la situation clinique.

Pour les patients avec une condition médicale importante ou sévère (maladie métabolique, syndrome d'entérocolite induite par les protéines alimentaires (FPIES), intestin court, malabsorption grave, fibrose kystique, etc.) ou une allergie IgE médiée confirmée, référez-vous à une nutritionniste en centre hospitalier pédiatrique.

Pour toute question concernant le choix d'une formule pour nourrissons, nous vous recommandons de communiquer avec une nutritionniste de première ligne de votre région.

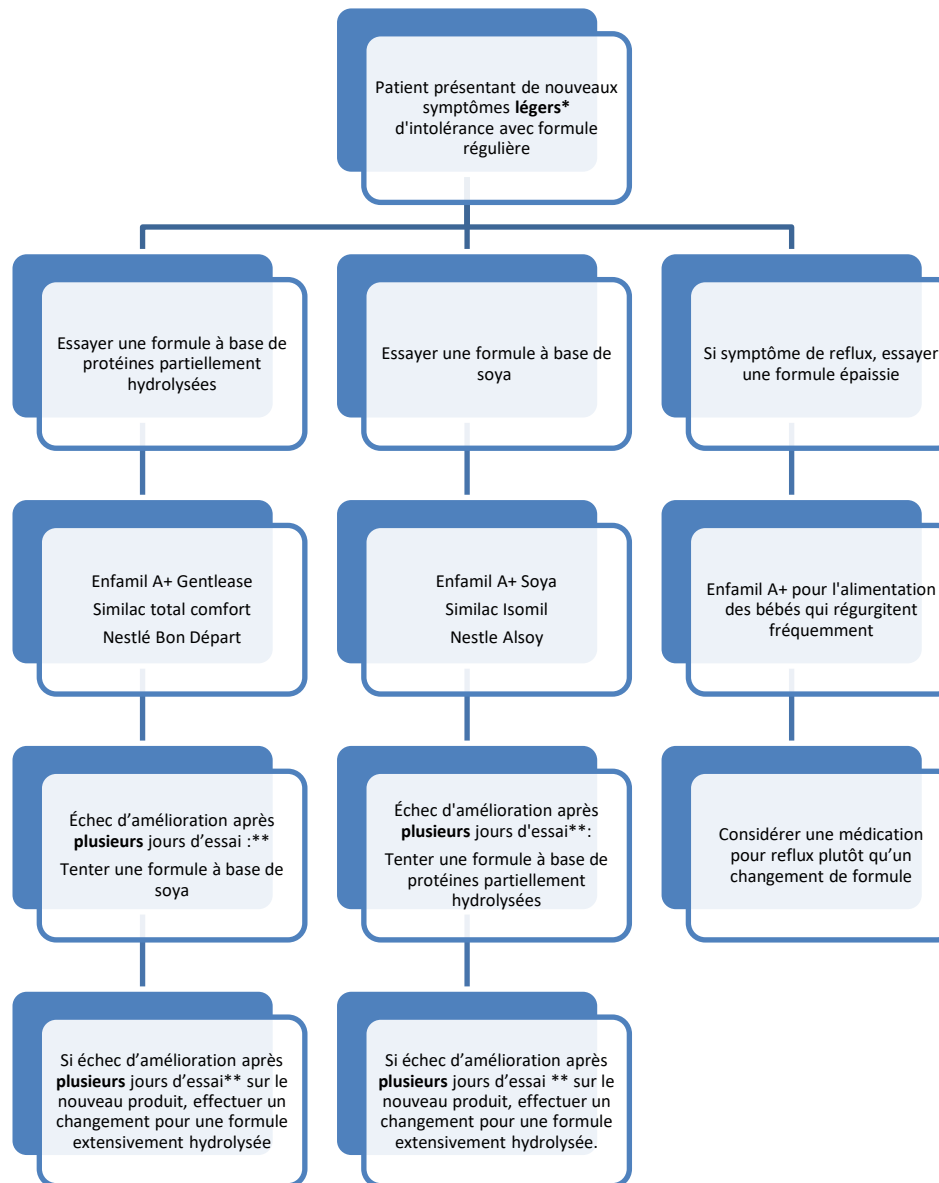
Avec la collaboration de :

Marie-Eve Besner, nutritionniste, Hôpital de Montréal pour Enfants – CUSM

Eve-Emmanuelle Brochu, nutritionniste, CHU de Sherbrooke

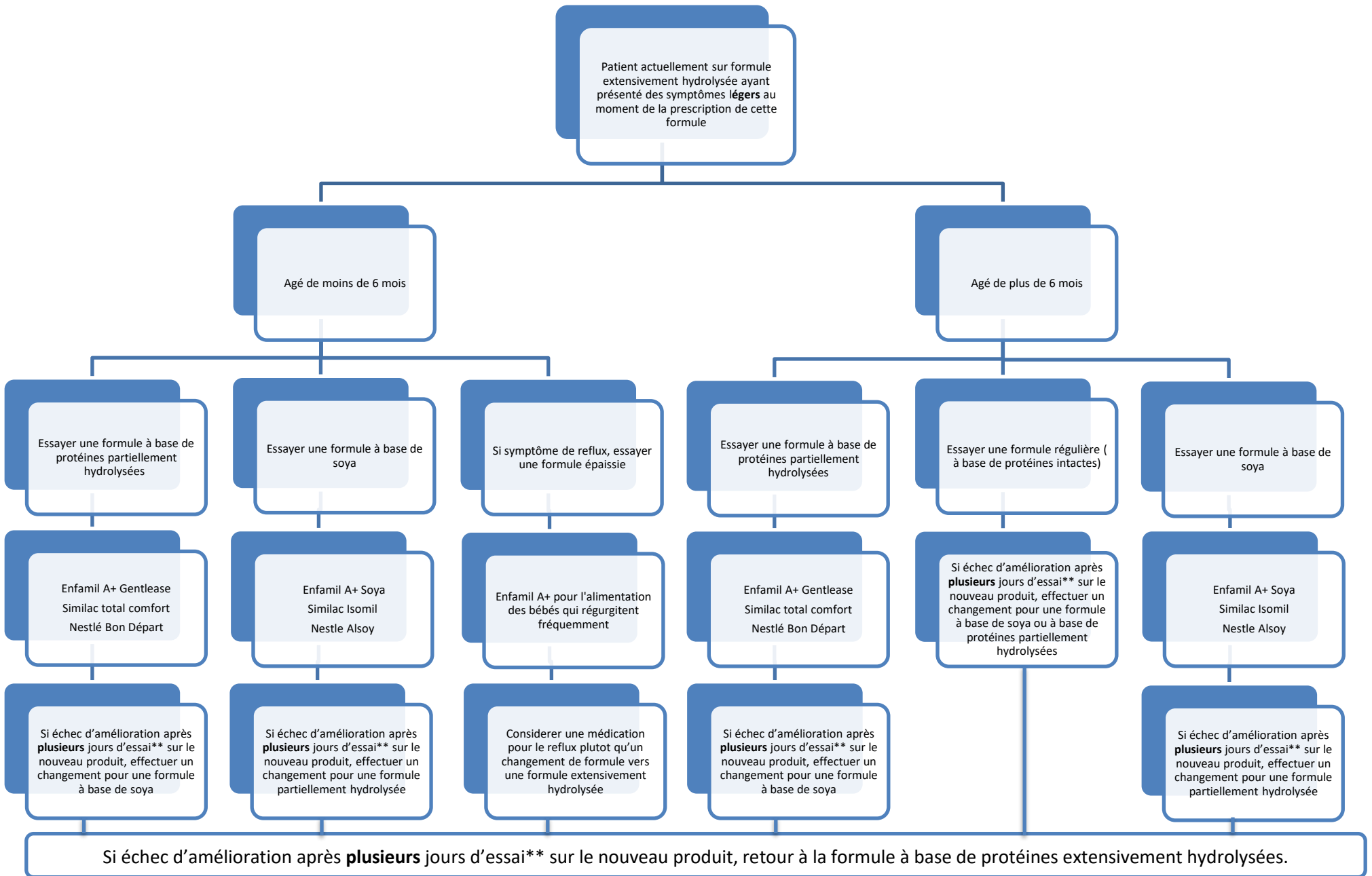
Caroline Champoux, nutritionniste, CHU Sainte-Justine

Mélissa Hogg, nutritionniste, CHU de Québec

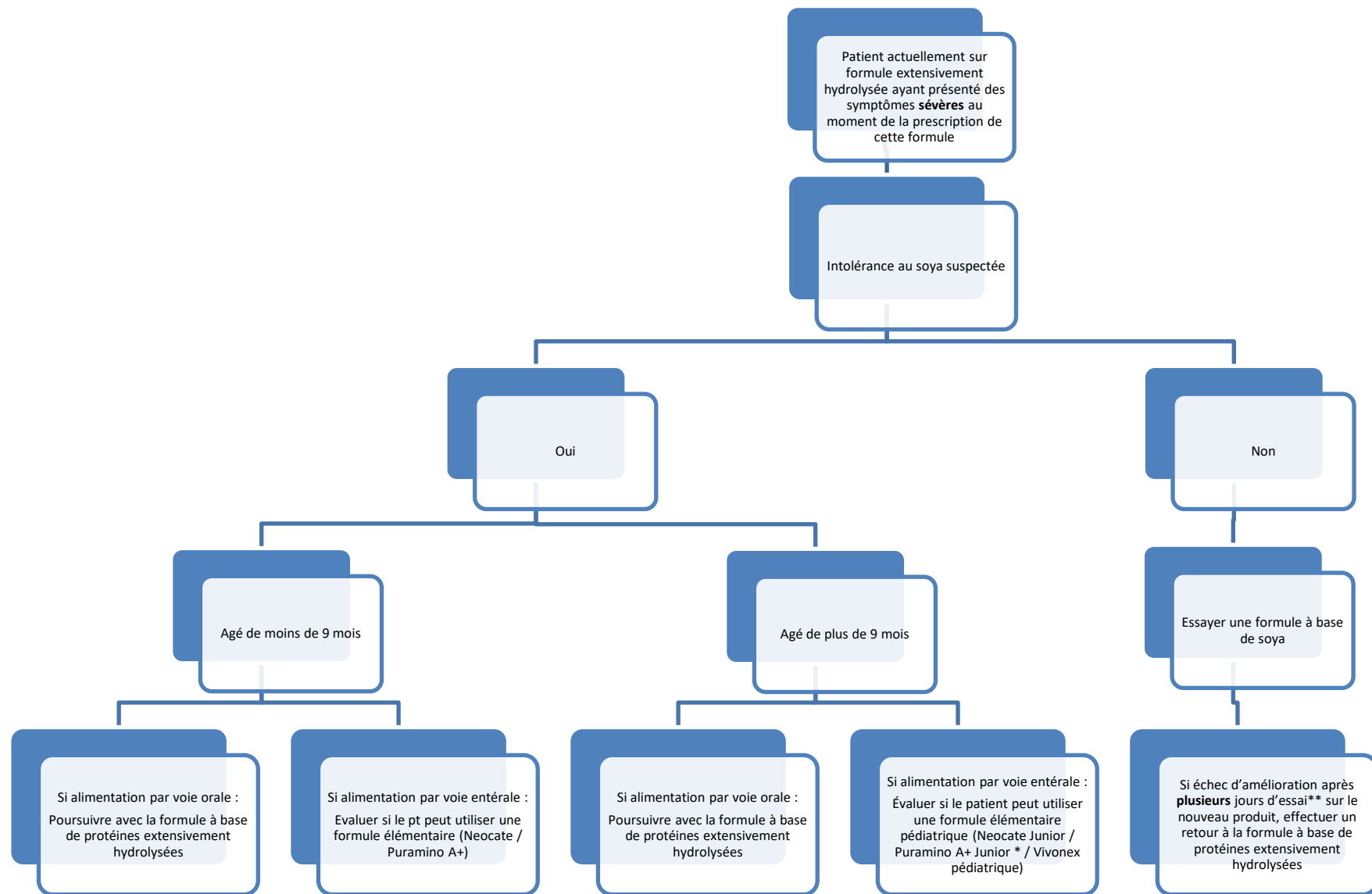


*Symptômes légers : Reflux avec ou sans régurgitations, inconforts gastro-intestinaux (irritabilité, tortillement, coliques, gaz), diarrhée légère, constipation

**Un essai, pour être considéré comme valable, devrait se réaliser minimalement entre 7 à 14 jours



** Un essai, pour être considéré comme valable, devrait se réaliser minimalement entre 7 à 14 jours



*Puramino A+ Junior : À noter qu'une rupture de stock est prévue jusqu'en décembre 2022.

À noter que pour les patients consommant une formule à base de protéines extensivement hydrolysées qui requièrent une préparation particulière (ex : concentrée en énergie (entre 74 et 100 kcal/100ml ou entre 22 et 30 kcal/30 ml) ou pour enrichir le lait maternel), il serait souhaitable de conserver la formule actuelle. Dans l'impossibilité de s'approvisionner, contacter la nutritionniste assurant le suivi ou une nutritionniste du CLSC ou de l'hôpital, selon le cas, pour obtenir les indications de préparation requises selon la formule retenue comme traitement.