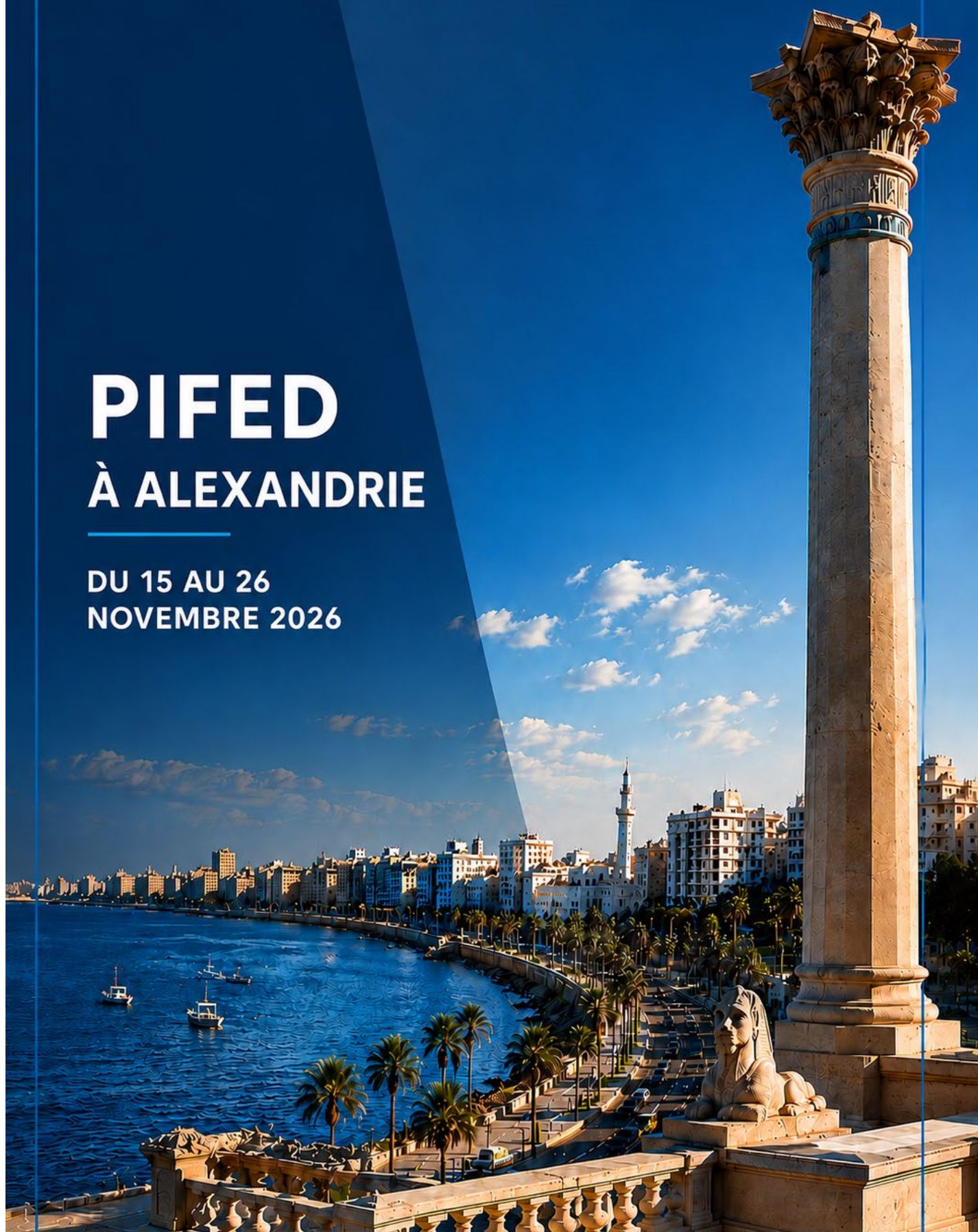


PIFED À ALEXANDRIE

DU 15 AU 26
NOVEMBRE 2026



NOVEMBRE 2026



PIFED

RENSEIGNEMENTS IMPORTANTES

**Programme international de formation
en évaluation du développement
(PIFED)**

ALEXANDRIE, ÉGYPTE

ÉCOLE NATIONALE D'ADMINISTRATION PUBLIQUE (ENAP)

Du 15 au 26 novembre 2026



Félicitations ! Vous avez franchi les premières étapes en vue de votre participation à la formation PIFED de l'ENAP !

Ce document vous indique quelles démarches entreprendre dès maintenant, afin de concrétiser votre déplacement à Alexandrie.

1. DÉMARCHES À ENTREPRENDRE

1.1. VOUS ACQUITTER DE VOS FRAIS DE FORMATION

Les frais de formation doivent être payés en totalité avant le début de votre formation.

Vous pouvez vous acquitter des frais de formation par carte de crédit ou par virement bancaire.

Paiement par carte de crédit : directement à partir de votre compte sur [MON ESPACE PARTICIPANT](#).

Paiement par virement bancaire : transmettez à votre institution financière les coordonnées de l'institution financière de l'ENAP indiquées ci-dessous :

CAISSE CENTRALE DESJARDINS, Montréal, QC, Canada

1170, rue Peel, Montréal (QC), H3B 0A9

Téléphone : +1 (514) 748-2999

Et les informations à inclure :

- SWIFT / BIC code / IBAN : CCDQCAMM
- Numéro d'identification de la succursale : CC081520100
- Numéro de compte du bénéficiaire : 01952183

Pour le relevé d'identité bancaire (RIB), référez-vous à la facture générée dans votre dossier sur [MON ESPACE PARTICIPANT](#).

Veillez indiquer clairement votre identifiant (EP + chiffres) et le nom de la formation (PIFED-Égypte 2026) sur votre bordereau de virement afin de faciliter le rapprochement avec votre dossier.

Veillez prendre note que toutes les sommes payées, excédant le montant total de la facture, seront remboursées sur demande et uniquement par transfert de fonds à l'expéditeur d'origine.

Pour toute question au sujet du paiement de vos frais de formation et pour nous informer lorsque votre paiement aura été effectué, communiquez avec nous par courriel à international@enap.ca



En aucun cas ni sous aucune exception, l'ENAP ne remettra un montant d'argent comptant à un-e participant-e lors de sa venue en Égypte. Veuillez donc prévoir des liquidités en conséquence pour vos repas, hébergement ou autres frais.

1.2. SOUSCRIRE À UNE ASSURANCE-VOYAGE

Il est de la responsabilité de chaque participant-e de souscrire à sa propre couverture d'assurance santé et de frais médicaux pour visiteurs internationaux pour l'ensemble de son séjour en Égypte, et ce, avant son arrivée dans le pays de destination.

L'ENAP n'assume aucune responsabilité à cet égard.

Veuillez prévoir un délai de 5 à 30 jours, selon les assureurs, pour souscrire une assurance privée avant votre arrivée.

2. LIEU DE LA FORMATION ET LOGISTIQUE

2.1. LIEU DE LA FORMATION

Veuillez-vous présenter au lieu de formation le dimanche 15 novembre 2026, à compter de 8h 00.

La formation se déroulera à l'endroit suivant : **Université Senghor**

Adresse : Quartier des Universités - Axe Central Nouvelle Ville de Borg El-Arab, 5220220 Égypte (voir : [Université Senghor \(Borg-El Arab\) - Google Maps](#)).

Téléphone : [+20 3 484 3504](tel:+2034843504)

Site web: <https://usenghor-francophonie.org/>

2.2. RÉSERVER VOTRE HÉBERGEMENT À ALEXANDRIE

Vous êtes responsable de choisir et de réserver votre propre hébergement à Alexandrie.

La « résidence des hôtes » de l'Université Senghor est une option de logement qui peut s'avérer intéressante (voir photos en Annexe). Le tarif est de 30 euros (€) la nuitée et inclut le petit déjeuner au restaurant de l'établissement.

Veuillez noter que l'ENAP ne procède pas à la réservation ou au paiement de l'hébergement des participant-es. Vous devez communiquer directement avec le lieu d'hébergement choisi afin de réserver votre chambre et acquitter vos frais d'hébergement.

Si les commodités ou le niveau de confort des chambres de l'Université ne répondent pas à vos attentes, vous pouvez réserver un hébergement alternatif dans l'un des hôtels situés à proximité (Hilton, Africana, Radisson blu, etc). Les déplacements entre l'hôtel et l'Université pourront nécessiter l'utilisation d'un taxi, dont les frais seront également à votre charge.



2.3. ACCUEIL EN ÉGYPTE

ARRIVÉE À L'AÉROPORT DU CAIRE

L'aéroport du Caire est le plus grand aéroport d'Égypte et tous les vols internationaux y atterrissent. L'Université Senghor y a mis en place un dispositif spécifique d'accueil, puis de transfert vers Alexandrie. La distance entre les deux villes est d'environ 220 km et la durée moyenne du trajet de trois heures.

À la descente de l'avion, juste après le premier niveau de contrôle, un-e agent-e d'accueil vous attendra avec une pancarte portant l'inscription « Université Senghor » et/ou votre nom selon les plans de vol. Rapprochez-vous de cette personne pour vous accompagner lors des formalités à la douane (p.ex. : si vous devez acheter un visa à l'aéroport; prévoir 30 dollars américains en espèces, pour les ressortissants des pays éligibles à cette option. Le paiement des frais de visa par carte bancaire n'est pas accepté) ou pour la récupération de vos bagages. Cette personne vous mettra par la suite en contact avec le personnel de l'Université Senghor et le transport qui assurera votre liaison à la sortie de l'aéroport jusqu'à l'hôtel de transit ou directement à Alexandrie où vous serez hébergé pour la période de la formation.

L'aéroport du Caire dispose d'un wifi gratuit auquel vous pouvez vous connecter à votre arrivée.

Les participant-es arrivant au Caire dans la journée ou en soirée le 13 novembre, pourront, à titre exceptionnel, être hébergé-es au Novotel situé à proximité de l'aéroport, à leurs frais.

Un transfert en autobus ou en voiture vers Alexandrie sera organisé le 14 novembre à 9h00 (horaire provisoire). Les personnes concernées seront informées de toute modification éventuelle de cet horaire.

ARRIVÉE À L'AÉROPORT D'ALEXANDRIE - BORG EL ARAB

Les participant-es arrivant à l'aéroport d'Alexandrie seront accueilli-es par un agent-e d'accueil de la même manière qu'au Caire. Cette personne pourra vous assister pour les formalités d'entrée et vous orienter vers un moyen de transport qui vous amènera directement à votre lieu d'hébergement.

ACHAT D'UNE CARTE SIM

Vous pouvez acquérir une carte SIM pour votre téléphone mobile à votre arrivée à l'aéroport. Vous y trouverez les guichets des différentes compagnies offrant ce service dans le hall où vous récupérerez vos bagages.



ARGENT/DEVISE

La monnaie officielle en Égypte est la livre égyptienne (EGP). Le taux de change entre la livre égyptienne et les principales devises étrangères fluctue quotidiennement. À titre indicatif, depuis le début de l'année, 1€ s'échange entre 58 et 61 livres égyptiennes.

Des bureaux de change qui acceptent les principales devises (euro, dollars, etc.) sont disponibles dans les aéroports du Caire et d'Alexandrie. Vous trouverez également des bureaux de change dans la ville d'Alexandrie.

Il existe également un réseau de distributeurs automatiques de billets de banque un peu partout dans la ville d'Alexandrie. Nous vous conseillons de vérifier auprès de vos banques si des frais s'appliquent aux retraits. Les cartes VISA sont aussi autorisées dans la plupart des magasins, restaurants, hôtels, etc.

MÉTÉO À ALEXANDRIE

En novembre, le climat à Alexandrie est agréable, avec des températures se situant entre 19 °C et 24 °C. En savoir plus en cliquant sur [ce lien](#).

3. NOUS CONTACTER

Pour obtenir des précisions sur le PIFED, contactez- nous à :

Équipe de la Direction des services en performance organisationnelle

Vice-présidence aux services-conseils

École nationale d'administration publique

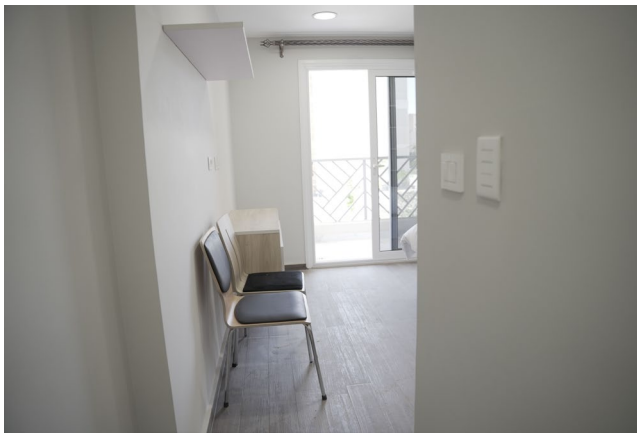
Courriel : international@enap.ca

Pour toute question relative à la logistique, veuillez communiquer directement à l'adresse suivante :

Courriel : management@usenghor.org



ANNEXE. PHOTOS DES CHAMBRES OFFERTES AUX RESIDENCES DE L'UNIVERSITE SENGHOR



ÉNAP

ÉCOLE NATIONALE
D'ADMINISTRATION
PUBLIQUE



PIFED

Apprendre, agir, transformer

En collaboration avec

#UNIVERSITÉSENGHOR

université internationale de langue française
au service du développement africain